

PÔLE RESSOURCES Année 2020-2021

Circonscription de Chevreuse

Inspecteur de L'Éducation Nationale : Mr RENNESSON

01 39 23 62 47

Médecins scolaires :

Centre médico-scolaire de Rambouillet : 01.34.83.97.80

Enseignantes Référentes pour la Scolarisation des Élèves Handicapés

Mme Elisabeth Mathieu 07.61.73.11.31 ershrambouillet@ac-versailles.fr

Écoles du secteur Ablis : Ablis..Allainville aux Bois.Boinville le Gaillard

Bonnelles.Longvilliers.Ponthévrard.Prunay en Yvelines..Rochefort en Yvelines.Saint Martin de Bréthencourt..Sainte-Mesme.

Rased Ablis : 15 rue de la mairie 78660 Ablis

Tél :01 30 59 11 85 (répondeur) rasedablis78@gmail.fr

Psychologue Education nationale : Valérie Riaud 06 27 73 22 53

valerie.riaud@ac-versailles.fr

Enseignante spécialisée chargée de l'aide à dominante pédagogique

Cendra Ménagé

cendra.menage@ac-versailles.fr

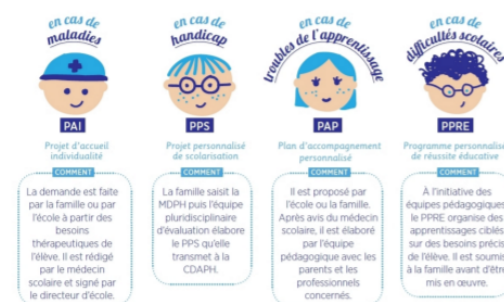
Le fonctionnement du Réseau d'Aides Spécialisées aux Élèves en Difficulté

Les aides spécialisées peuvent intervenir à tout moment de la scolarité à l'école primaire, en appui et en accompagnement de l'action des enseignants des classes. Elles ont pour objectif de prévenir et remédier aux difficultés scolaires persistantes qui résistent aux aides apportées par les enseignants des classes.

Les membres du RASED contribuent à l'élaboration et à la mise en œuvre :

- des Plans d'Accompagnement Personnalisés (PAP)
- des Projets personnalisés de réussite éducative (PPRE)
- des Projets Personnalisés de Scolarisation (PPS)

Ils constituent également une ressource et un appui pour l'équipe enseignante dans les relations et les entretiens avec les familles des élèves en difficulté ou en situation de handicap.



L'aide à dominante rééducative est indiquée pour les enfants présentant des difficultés d'adaptation à l'école. Elle vise à redonner confiance à l'enfant, lui permettre de retrouver le désir d'apprendre et l'aide à devenir élève. **L'aide à dominante pédagogique** est indiquée pour les élèves rencontrant des difficultés durables à comprendre et à apprendre.

Le psychologue travaille en liaison étroite avec la famille et les enseignants pour comprendre les difficultés d'un enfant en recherchant une réponse adaptée afin de faire évoluer sa situation.

Le RASED intervient à la demande des parents, des enseignants ou des enfants. Les parents peuvent prendre directement contact avec l'un ou l'autre de ses membres.

